



www.kubuskazan.com.tr
Kubuş
ısı cihazları

"1948'den bugüne ısıtmaya devam ediyoruz"



Türkiye'nin
ısıtma ve endüstrideki
üretici gücü

ENDÜSTRİYEL BUHAR KAZANLARI



3 GEÇİŞLİ SKOÇ TİP TAM SİLİNDİRİK SIVI-GAZ YAKITLI BUHAR KAZANI



TEKNİK ÖZELLİKLER

- Buhar kazanlarımız TS 377 - TS EN 12953, CE, İSO standartlarına uygun imal edilmektedir.
- İmalatlarımızda EN 10216-1/2, EN 10217-1/2 kazan borusu ve EN 10028-2/3 özel kazan sacı kullanılmaktadır.
- Sıvı ve gaz yakıt ile çalışabilmektedir.
- Tam silindirik (skoç) dizaynı ile yüksek basınca dayanıklıdır.
- Üç geçişli ve alev duman boruludur.kazan içi dolaşımı fazla olduğundan yüksek verimli ve baca gazı sıcaklığı çok düşüktür.
- 0,5 – 16 bar arasında üretilmektedir.
- Yüksek verimli yanma sayesinde ısı kaybı yok denecek kadar azdır , baca gazı emisyon oranları düşüktür.
- Tam otomatik çalışabilir , sistem devrede iken herhangi bir müdahale gerektirmez.
- El ve adam delikleri sayesinde temizliği ve bakımı kolaydır.
- Verim değerleri % 89-94 dür.
- 3 ayrı emniyet sistemi bulunmaktadır.
- Yüksek ısıtma yüzeyine ve geniş buhar hacmine sahiptir , bu sayede yüksek enerjili kuru buhar üretebilmektedir.
- Fabrika test basıncımız işletme basıncının en az 1,5-2 katıdır.
- Düşük duman yolu basınç değeri ile daha rahat yanma sağlar.
- Yüksek yoğunluklu izolasyon malzemesi kullanımı sayesinde ısı kaybı minimumdur.
- Bütün aksesuarları ile paket halinde sevk edilebilir.
- Opsiyonel olarak yerinde, paket halinde tüm aksesuarları ile teslim edilebilir.
- Kızdırıcı ve ekonomizer opsiyonu ile imal edilebilir.
- Buhar ihtiyacı gereken tüm endüstriyel tesislerde kullanılabilir.



TEKNİK ÖZELLİKLER

- Buhar kazanlarımız TS 377 - TS EN 12953, CE, İSO standartlarına uygun imal edilmektedir.
- İmalatlarımızda EN 10216-1/2, EN 10217-1/2 kazan borusu ve EN10028-2/3 özel kazan sacı kullanılmaktadır.
- Sıvı ve gaz yakıt (doğalgaz, lpg, lng) ile çalışabilmektedir.
- Montaj ve kurulumu çok kolaydır.
- Paket tip olması sayesinde az yer kaplar.
- Otomatik kontrolü ve kolay kullanımı sayesinde kısa zamanda buhar üretir ve maksimum verime ulaşır.
- İhtiyacınız kadar buhar üretir.
- Özel tasarımı sayesinde yüksek verimli ve uzun ömürlüdür.
- 0,5 – 16 bar arasında üretilmektedir.
- Yüksek verimli yanma sayesinde ısı kaybı yok denecek kadar azdır, baca gazı emisyon oranları düşüktür.
- Tam otomatik çalışır sistem devrede iken herhangi bir müdahale gerektirmez.
- Diğer kazanlara göre temizliği ve bakımı kolaydır.
- Verim değerleri % 89-94 tür.
- Yüksek yoğunluklu izolasyon malzemesi kullanımı sayesinde ısı kaybı minimumdur.
- Bütün aksesuarları ile paket halinde sevk edilebilir.
- Opsiyonel olarak yerinde, paket halinde tüm aksesuarları ile teslim edilebilir.
- Entegre ekonomizer ile daha yüksek verimlere çıkabilir.
- Buhar ihtiyacı gereken tüm endüstriyel tesislerde kullanılabilir.

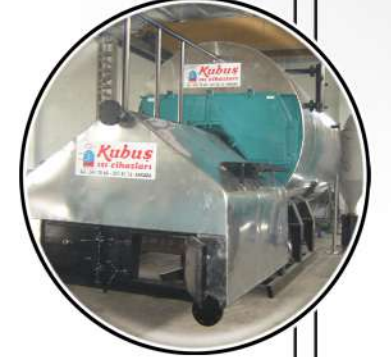
3 GEÇİŞLİ SKOÇ TİP TAM SİLİNDİRİK OTOMATİK YÜKLEMELİ BUHAR KAZANI



TEKNİK ÖZELLİKLER

- Buhar kazanlarımız TS 377 - TS EN 12953, CE, İSO standartlarına uygun imal edilmektedir.
- İmalatlarımızda EN 10216-1/2 , EN 10217-1/2 kazan borusu ve EN 10028-2/3 özel kazan sacı kullanılmaktadır.
- Katı yakıtların (fındık kömür , pelet , talaş vb.)yüksek verimde yanmasını sağlar.
- Tam silindirik (skoç) dizaynı ile yüksek basınca dayanıklıdır.
- Üç geçişli ve alev duman boruludur. kazan içi dolaşımı fazla olduğundan yüksek verimli ve baca gazı sıcaklığı çok düşüktür.
- 0,5 – 16 bar arasında üretilmektedir.
- Yüksek verimli yanma sayesinde ısı kaybı yok denecek kadar azdır,baca gazı emisyon oranları düşüktür.
- Tam otomatik çalışabilir .sistem devrede iken herhangi bir müdahale gerektirmez.
- Stokerli yakma sistemi sayesinde homojen yakıt beslemesi ve sıcaklığın sabit tutulabilmesi sonucu, dalgalanmayan, tutarlı, sabit basınçlı, kesintisiz buhar elde edilebilir.
- El ve adam delikleri sayesinde temizliği ve bakımı kolaydır.
- Verim değerleri % 85 dir.
- 3 ayrı emniyet sistemi bulunmaktadır.
- Yüksek ısıtma yüzeyine ve geniş buhar hacmine sahiptir.bu sayede yüksek enerjili ve kuru buhar üretebilmektedir.
- Fabrika test basıncımız işletme basıncının en az 1,5 - 2 katıdır.
- Düşük duman yolu basınç değeri ile daha rahat yanma sağlar.
- Yüksek yoğunluklu izolasyon malzemesi kullanımı sayesinde ısı kaybı minimumdur.
- Bütün aksesuarları ile paket halinde sevk edilebilir.
- Opsiyonel olarak yerinde , paket halinde tüm aksesuarları ile teslim edilebilir.
- İstenildiği takdirde yanma potası krom döküm olarak imal edilebilmektedir.
- Buhar ihtiyacı gereken tüm endüstriyel tesislerde kullanılabilir.

3 GEÇİŞLİ SKOÇ TİP TAM SİLİNDİRİK MANUEL KATI YAKITLI BUHAR KAZANI



TEKNİK ÖZELLİKLER

- Buhar kazanlarımız TS 377 - TS EN 12953, CE, ISO standartlarına uygun imal edilmektedir.
- İmalatımızda EN 10216-1/2, EN 10217-1/2 kazan borusu ve EN 10028-2/3 özel kazan sacı kullanılmaktadır.
- Tam silindirik (skoç) dizaynı ile yüksek basınca dayanıklıdır.
- Üç geçişli ve alev duman boruludur. kazan içi dolaşımı fazla olduğundan yüksek verimli ve baca gazı sıcaklığı çok düşüktür.
- 0,5 – 16 bar arasında üretilmektedir.
- Yüksek verimli yanma sayesinde ısı kaybı yok denecek kadar azdır, baca gazı emisyon oranları düşüktür.
- El ve adam delikleri sayesinde temizliği ve bakımı kolaydır.
- Verim değerleri % 85 dir.
- 3 ayrı emniyet sistemi bulunmaktadır.
- Yüksek ısıtma yüzeyine ve geniş buhar hacmine sahiptir, bu sayede yüksek enerjili kuru buhar üretebilmektedir.
- Fabrika test basıncımız işletme basıncının en az 1,5-2 katıdır.
- Düşük duman yolu basınç değeri ile daha rahat yanma sağlar.
- Yüksek yoğunluklu izolasyon malzemesi kullanımı sayesinde ısı kaybı minimumdur.
- Bütün aksesuarları ile paket halinde sevk edilebilir.
- Opsiyonel olarak yerinde, paket halinde tüm aksesuarları ile teslim edilebilir.
- Buhar ihtiyacı gereken tüm endüstriyel tesislerde kullanılabilir.

3 GEÇİŞLİ YARIM SİLİNDİRİK OTOMATİK YÜKLEMELİ BUHAR KAZANI



TEKNİK ÖZELLİKLER

- Buhar kazanlarımız TS 377 - TS EN 12953 , CE , ISO standartlarına uygun imal edilmektedir.
- İmalatlarımızda EN 10216-1/2 , EN 10217-1/2 kazan borusu ve EN 10028-2/3 özel kazan sacı kullanılmaktadır.
- Katı yakıtların (fındık kömür , pelet , talaş vb.)yüksek verimde yanmasını sağlar.
- Makinatolu veya kaynaklı olarak üretilebilirler.
- Üç geçişli ve alev duman boruludur. kazan içi dolaşımı fazla olduğundan yüksek verimli ve baca gazı sıcaklığı çok düşüktür.
- Alçak ve yüksek basınçlı olarak üretilebilmektedir.
- Yüksek verimli yanma sayesinde ısı kaybı yok denecek kadar azdır , baca gazı emisyon oranları düşüktür.
- Tam otomatik çalışabilir .sistem devrede iken herhangi bir müdahale gerektirmez.
- Stokerli yakma sistemi sayesinde homojen yakıt beslemesi ve sıcaklığın sabit tutulabilmesi sonucu, dalgalanmayan, tutarlı, sabit basınçlı, kesintisiz buhar elde edilebilir.
- Verim değerleri % 85 dir.
- 3 ayrı emniyet sistemi bulunmaktadır.
- Yüksek ısıtma yüzeyine ve geniş buhar hacmine sahiptir.bu sayede yüksek enerjili , kuru buhar üretebilmektedir.
- Fabrika test basıncımız işletme basıncının en az 1,5-2 katıdır.
- Düşük duman yolu basınç değeri ile daha rahat yanma sağlar.
- Yüksek yoğunluklu izolasyon malzemesi kullanımı sayesinde ısı kaybı minimumdur.
- Bütün aksesuarları ile paket halinde sevk edilebilir.
- Opsiyonel olarak yerinde, paket halinde tüm aksesuarları ile teslim edilebilir.
- İstenildiği takdirde yanma potası krom döküm olarak imal edilebilmektedir.
- Buhar ihtiyacı gereken tüm endüstriyel tesislerde kullanılabilir.



TEKNİK ÖZELLİKLER

- Buhar kazanlarımız TS 377 - TS EN 12953 , CE , İSO standartlarına uygun imal edilmektedir.
- İmalatlarımızda EN 10216-1/2 , EN 10217-1/2 kazan borusu ve EN 10028-2/3 özel kazan sacı kullanılmaktadır.
- Kazanımız tabii çekişli olup istenildiği zaman fan monte edilebilir.
- Makinatolu veya kaynaklı olarak üretilebilirler.
- Kazanlarımız parçalı tip döküm ızgaralıdır. Sadece eskiyen parçanın değiştirilmesi yeterlidir.
- Üç geçişli ve alev duman boruludur. kazan içi dolaşımı fazla olduğundan yüksek verimli ve
- baca gazı sıcaklığı çok düşüktür.
- Alçak ve yüksek basınçlı olarak üretilebilmektedir.
- Yüksek verimli yanma sayesinde ısı kaybı yok denecek kadar azdır; baca gazı emisyon oranları düşüktür.
- Verim değerleri % 85 dir.
- 3 ayrı emniyet sistemi bulunmaktadır.
- Yüksek ısıtma yüzeyine ve geniş buhar hacmine sahiptir , bu sayede yüksek enerjili , kuru buhar üretebilmektedir.
- Fabrika test basıncımız işletme basıncının en az 1,5-2 katıdır.
- Düşük duman yolu basınç değeri ile daha rahat yanma sağlar.
- Yüksek yoğunluklu izolasyon malzemesi kullanımı sayesinde ısı kaybı minimumdur.
- Bütün aksesuarları ile paket halinde sevk edilebilir.
- Opsiyonel olarak yerinde, paket halinde tüm aksesuarları ile teslim edilebilir.
- Buhar ihtiyacı gereken tüm endüstriyel tesislerde kullanılabilir.



TEKNİK ÖZELLİKLER

- Sıcak hava kazanımız ile kurulan ısıtma sistemleri, fabrikalarda, hangarlarda, seralarda, camilerde, tavuk çiftliklerinde ve spor salonlarında ve benzeri mekanlarda kullanılır.
- Pahalı bir yatırıma gerek kalmaksızın doğrudan doğruya istenilen sıcaklık ve miktarda çok seri olarak sıcak hava üretimi gerçekleştirilir.
- Isıtma sisteminde sıcak su, buhar bulunmadığından çok emniyetlidir.
- Otomatik yüklemeli sistemin en büyük avantajı fiyatı ucuz ve bulunması kolay olan fındık kömürü, prina ve fındık kabuğu yakabilmesidir.
- Kazanın yakıt beslemesi alttan otomatik olduğundan en iyi yanmayı sağlayarak duman oluşumunu en aza indirir.
- Otomatik yüklemeli sıcak hava kazanında redüktör ve hava fanı, kazan termostatı ile beraber çalıştığı için istenilen sıcaklığa gelindiğinde sistem otomatik durur.
- Kazan izolasyonu kaya yünü ile yapıldığından ısı kaybı en alt seviyededir. Kazanın yanma odası yarım silindirik şekilde dizayn edilmiş ve ısının sağlıklı bir şekilde yayılabilmesi ve tasarruf sağlaması mümkün olmuştur. oluşacak maksimum sıcaklık göz önünde bulundurularak nitelikli ve kalın malzeme kullanılmıştır.
- Ürünlerimiz Ce belgeli olup İso 9001-2015 sertifikalı tesislerimizde üretilmekte olup iki yıl garantilidir.
- Gaz-Sıvı yakıtlı kazanlarda Gazmer onayı mevcuttur.
- Gaz-Sıvı yakıtlı kazanlar %92 verimlidir.



TEKNİK ÖZELLİKLER

- Yüksek sıcaklıklarda kızgın yağ elde edilir.
- Kızgın yağ kazanları içerisinde hareketsiz sıvı hacmi kalmayacak şekilde tasarlanmıştır.
- Isıtma yüzeyi DIN 4754'e uygun olarak iç içe geçmiş spiral şeklinde kıvrılmış dikişsiz çelik kazan borularından imal edilmektedir.
- Kızgın yağ kazanları özel tasarımı sayesinde müdahale etme olanağı sağlar.
- Bakımı çok kolaydır.
- 300 derece sıcaklığa kadar atmosfer basıncında kızgın yağ elde edilir.
- Sistemde gerekli kontrol ve otomasyon ekipmanları (akış, basınç ve sıcaklık kontrolü) entegre edilerek gerekli emniyet tedbirleri alınmıştır.
- Termik yağ için herhangi bir şartlandırma ihtiyacı yoktur.
- Endüstri sanayisinin birçok dalında yüksek sıcaklıklara ve bu sıcaklıklarda ısı transfer sistemlerine ihtiyaç duyulan yerlerde kullanılabilir.
- Opsiyonel olarak yerinde paket halinde tüm aksesuarları ile teslim edilebilir.



TEKNİK ÖZELLİKLER

- Buhar veya kızgın sudan sıcak su elde etmek üzere, karşı akımlı, gövdesi FE37 malzemeden, bakır borusu TS - 443'e göre imal edilmiş en az 1 mm. et kalınlığında serpantinlidir.
- Serpantinın sökülebilmesi için iki ring flanşı arasına civata ve conta ile sıkıştırılmış ayna bulunur.
- Kontrol ve emniyet cihazları ve doldurma-boşaltma musluğu bağlama ağızları mevcuttur.
- Gerekli yükseklikte uygun konstrüksiyonda bir veya iki adet ayağı, uygun saplamalarla 250 dozlu betondan yapılan kaide üzerine tespiti yapılır.
- Dış kısmı 90 kg/m³ yoğunluğunda, 5 cm kalınlığında rabbitz teline dikili taş yünü şilte (klor içeriği < 10ppm) ile yalıtılır.
- Yalıtım üstüne en az 0,5 mm. kalınlıkta galvanizli sac ile gömlek yapılır.
- Galvanizli olmayan kısımların 2 kat yanmaz boya ile boyanır ve işyerinde temini ve yerine montajı yapılır. (ısıtma alanı hesabında dış çapı esas alınır)
- Aynı nitelikte ve serpantin alanında 4 atmosfer ve daha düşük basınçlı buhar eşanjörü için gerekli buharlaşma alanını ve gerekli buhar domunu ihtiva etmek şartıyla % 10 fazla fiyat uygulanır.
- İstenilirse U tipi vb. şekilde üretimi yapılmaktadır.



TEKNİK ÖZELLİKLER

Duman borulu yağışmalı ekonomizer;

- Alev-duman borulu olup paslanmaz sacdan imal edilmektedir.
- Kazan baca çıkışına montajlanan ekonomizer doğaya atılacak olan ısıyı kazan ısıtma suyuna vererek kazan verimini % 10 oranına kadar artırır.
- Kazan baca bağlantısı ve ekonomizere tesisat bağlantısı oldukça basittir.
- Ekonomizerde meydana gelebilecek yağışma sularında oluşan korozyona karşı oldukça dayanıklı ve uzun ömürlüdür.
- Yağışma suyunu rahatlıkla tahliye edecek şekilde tasarlanmıştır.
- Ekonomizerlerimiz gaz yakıt yakan sıcak ve buhar kazanlarında rahatlıkla kullanılabilir, ayrıca buhar kazanlarında dönüş suyuna ekonomizer sayesinde ön ısıtma yapıldığından kazan güvenliğini artırmaktadır.
- Mevcut kazanın yetersiz kalması durumunda, ek kapasite ihtiyacınız fazla değil ise ek kazan yatırımından ekonomizer kullanımı sayesinde yatırım tutarınız minimize edilebilir.
- Doğaya atılan sıcak baca gazlarının atmosferi ısıtmaz ama sizin kazan suyunuzu ısıtarak hem yaşam alanınızı hem de cebinizi ısıtır.

Su borulu yağışmalı ekonomizer;

- İmalatlarımız yüksek enerji tasarrufu sağlamak için detaylı bir şekilde hazırlanmıştır.
- Ürünlerimizde kullandığımız borular ithal 316 kalite olup, paslanmaz çeliktir.
- İthal borularımızın üzerine 316 kalite paslanmaz çelik sarım sayesinde yüksek performans, maksimum verim ve uzun yıllar dayanıklılık sağlamaktadır.
- Gövdenin 316 paslanmaz sacı sayesinde yağışma suyuna mükemmel dayanım.
- Üzerine izole edilen taş yünü sayesinde minimum ısı kaybı.
- Kolay monte edilebilir.
- Montaj elemanları elektrostatik toz fırınlı boya ile kolay montaj ve güzel görünümlüdür.

Kubus Kazan

KT SERİSİ

KONDENS TANKI



TEKNİK ÖZELLİKLER

- Mevcut veya yeni kurulacak buhar sisteminin kondens devresine monte edilir.
- Mevcut tesislere, var olan sistem bozulmadan, paralel olarak monte edilir.
- Kondens devresi basınç altında tutulduğundan flaş buhar oluşumuna izin vermez.
- Flaş buhar oluşmadığından, flaş buharla havaya kaçan enerji sistemde geri kazanılır.
- Flaş buhar kaybı olmadığından, sisteme sürekli ek besi suyu pompalanması gerekmez.
- Ek besi suyu ihtiyacı yalnızca kaçaklarla sınırlı kaldığından, besi suyu yumuşatma maliyetleri oluşmaz.
- Ek besi suyu kullanımı olmadığından, kazan kimyasal kullanma maliyeti ortadan kalkar.
- Sistem su kalitesi bozulmadığından, kazan kireçlenmeye karşı doğal olarak korunur.
- Kazana basılan besi suyu doyma sıcaklığına yakın olduğundan, kazan gövdesinde termal şoklar oluşmaz ve oransal besleme gibi pahalı çözümlere gerek kalmaz.
- Kazana taze su girişi olmadığından dip ve yüzey blöfü ihtiyacı oluşmaz.
- Dip ve yüzey blöfü ile kaybedilen su ve enerji geri kazanılmış olur.
- Pompa emme basıncı yüksek olduğundan, kazan besi pompası enerji tüketimi düşer.

Kubus Kazan

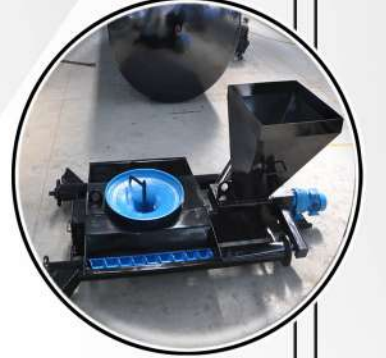
DT SERİSİ

DEGAZÖR TANKI



TEKNİK ÖZELLİKLER

- Mevcut veya yeni kurulacak buhar sisteminin besleme suyu devresine monte edilir
- Degazör pompası, degazör su seviye kontrolüne göre otomatik devreye girer-çkar.
- Buhar girişi, gaz alma basıncı ve sıcaklığına göre otomatik olarak sağlar.
- Sistem tam otomatik çalışmaya göre tasarlanmıştır.
- Çürük buhar ısı değiştirici kullanılması durumunda, degazörden atılan gazlar ve kaçan buhar ısı geri kazanılarak, degazör basılan besleme suyu ön ısıtılır, böylece degazör işletme maliyeti düşürülür.
- Degazör domu kaskadları aısı 316 paslanmaz çelik sacdan üretilir.
- Gövde iki kat sıcaklığa dayanıklı kazan boyası ile boyanır ve taş yünüyle izole edilir.
- Gövde üzerine renkli galvanizli saca kaplanarak şık bir görünüm sağlanır.
- Tüm donanımı monte edilmiş olarak tesisata bağlandığında kullanıma hazır durumda teslim edilir.



TEKNİK ÖZELLİKLER

- Stokerli sistemin en büyük avantajı ; fiyatı ucuz ve bulunması kolay olan fındık kömürü (5-25mm.) , pelet, fındikkabuğu, zeytin çekirdeği vb. yakabilmesidir.
- % 84 verimli TSE ısı laboratuvarlarında test edilmiş ve en üst seviye derecesi olan 3*** olarak verim test raporu almıştır.
- Kömürün en ufak taneciğine kadar muhakkak yakar. Yakıcı hatalarından kaynaklanan yakma hatalarını en aza indirir. Cüruf oranı 1/3 oranında azalır.
- Stokerli sistemde redüktör ve hava fanı, kazan termostati ile beraber çalışıp kazan suyu istenilen sıcaklığa geldiğinde sistem otomatik olarak durur. İstenilen derecenin düşmesi halinde tekrar devreye girerek tam otomatik sistem olarak hiç dokunulmadan kömür temini ile kış boyu el değmeden çalışır.
- Buhar kazanlarında bulunmaz bir fırsat olup, kazana gelişi güzel kömür atımına son verip patlamalara ve çökmelere karşı kesinlikle tam emniyet sağlar.
- Sistemin montaj ve malzemesi hariç, kazan dairesinde devreye alınması yetkili servislerimizce ücretsiz olarak yapılır.
- 24 saat çalışan büyük tesislerde saatte 300-400 kg kömür yakıldığı halde 5 yıldır çalışan ürünlerimiz mevcuttur.
- Kazanlarda stokerin, hangi tarafta olduğu belirtilmelidir.



TEKNİK ÖZELLİKLER

- Özel tasarımı sayesinde minimum yer kaplar.
- İçerisinde bulunan özel dizayn edilmiş helezon yaylar ile baca gazı içerisindeki kurumları tutarak maksimum temizlik sağlar.
- Bakım ve temizliği kolaydır.
- Özel tasarımı ile montajı kolaydır.
- Baca gazına karşı basıncı yok denecek kadar azdır ve rahat çalışır.
- Kurum bekletme haznesi büyüklüğü sayesinde geç boşaltma olanağı sağlar.
- Düşük maliyete sahiptir.
- Aşınmaya dayanıklıdır, uzun ömürlüdür.
- Maksimum verimlilik sağlar.

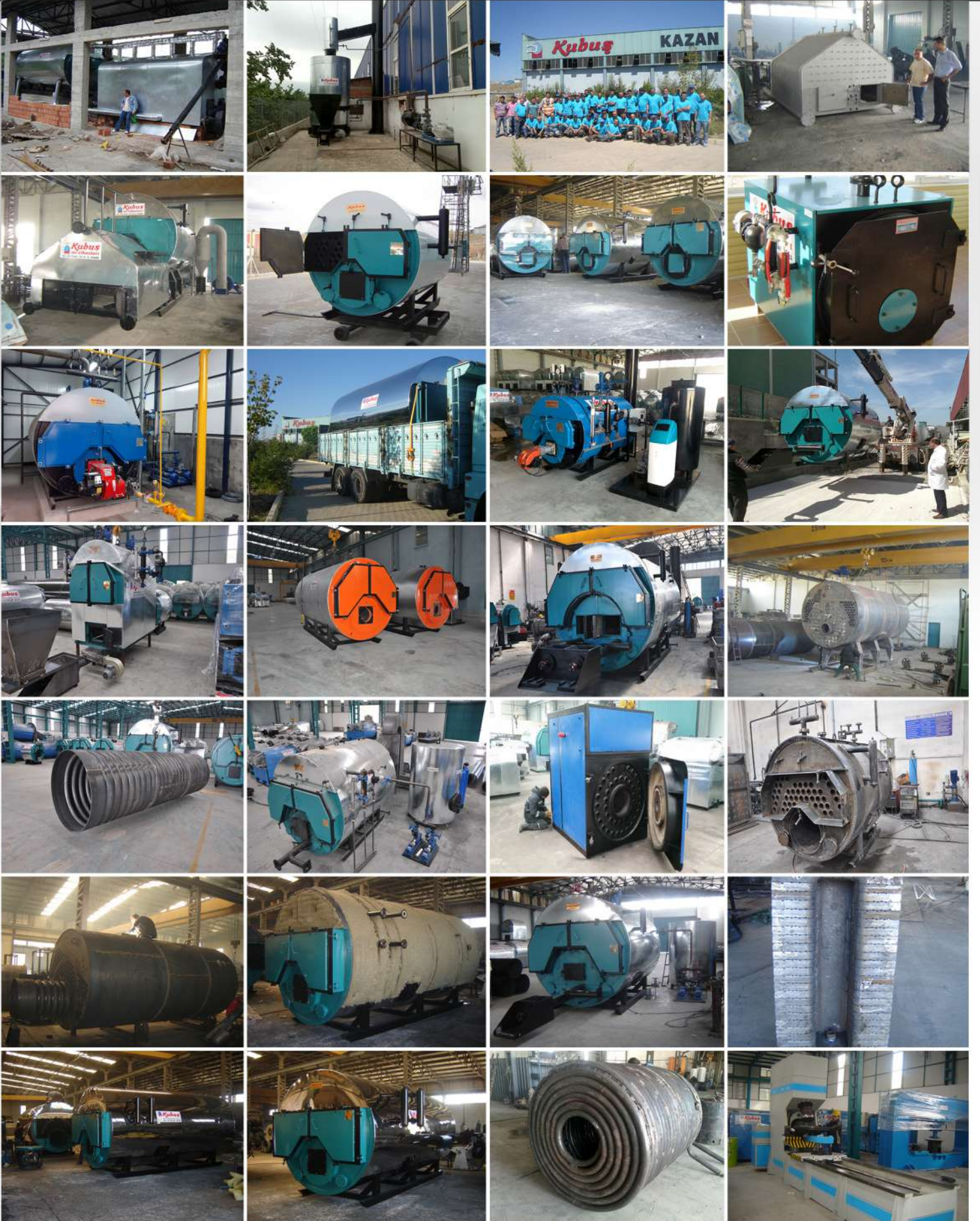
Kubus Kazan

FOTOĞRAF GALERİSİ



Kubus Kazan

FOTOĞRAF GALERİSİ



FİRMALAR

TRAKYA ISI/EATON
KIZILAY ERZİNCAN
ERHAS
ALANGA BOILER
ACAN MAKİNA
ACAN MAKİNA
ASDAS ASFALT
KLİTERM
MARJİNAL PROJE
AREN GRUP
DERMAN SÜT
KAYDAŞ GIDA
ÇAĞDAŞ TEKSTİL
TÜM İSİ
ÇAĞDAŞ PERTEK SÜT
ÖZADA SÜT
ÖZYILDIZ
YILMAZ GRUP
MESA BRÜLÖR
ARKAN FATHİL
MUHANNED YASSEN
BALPOR
SA-SU
AL-HA DIŞ TİCARET
MELİH SUCUK
HALİL İBRAHİM DOĞAN
ALTILAR
EMİRHAN DİRLİK
TEMSAN
NURO İNŞAAT
MESA BRÜLÖR
SASU
END ELEKTRİK
KÜPEÇİK PEYNİR
DMO İNŞAAT
BUKAY MÜHENDİSLİK
SERENAY İNŞAAT
TEMSAN
AZİM MAKİNA
BİLMAK KALIP
ŞAHİN OTOMASYON
İMTE KAZAN
ÜNAL İSİ
YEMSA
İLSA BETON
BUKAY MÜHENDİSLİK
ALAPALA YEM
ENDÜSTRİYEL ELEKTRİK
SPİKA
TEMSAN
KORPAŞ
MESA BRÜLÖR
BAŞTAŞ ÇİMENTO
ŞAHİN OTOMASYON
MALAVİ
SPİKA
SAVAŞ ODUNCU
NU-RO İNŞAAT
SEPETÇİOĞLU PEYN.
SEZGÜL MÜHENDİSLİK
MADALYON HALI
ANILSAN HAVLU
ANKARA YEM FAB.
ÇUBUK UN YEM
İMTE KAZAN
DELİCE KEMİK FAB.
GÜLAK MAKİNA

ÜRÜN VE KAPASİTELERİ

10.000 KG/H - 500 KG/H 45 BAR SIVI-GAZ YAKITLI BUHAR KAZANI
165 M2 - 7000 KG/H SIVI-GAZ YAKITLI BUHAR KAZANI
125 M2 STOKERLİ KATI YAKITLI BUHAR KAZANI
4000 KG/H SIVI-GAZ YAKITLI BUHAR KAZANI
150 M2 STOKERLİ KATI YAKITLI BUHAR KAZANI
40 M2 STOKERLİ KATI YAKITLI BUHAR KAZANI
60 M2 SIVI-GAZ YAKITLI BUHAR KAZANI
70 M2 SIVI-GAZ YAKITLI BUHAR KAZANI
45 M2 SIVI-GAZ YAKITLI BUHAR KAZANI
70 M2 STOKERLİ KATI YAKITLI BUHAR KAZANI
70 M2 STOKERLİ KATI YAKITLI BUHAR KAZANI
80 M2 STOKERLİ KATI YAKITLI BUHAR KAZANI
125 M2 SIVI-GAZ YAKITLI BUHAR KAZANI
70 M2 SIVI-GAZ YAKITLI BUHAR KAZANI
80 M2 STOKERLİ KATI YAKITLI BUHAR KAZANI
40 M2 MANUEL YÜKLEME KATI YAKITLI BUHAR KAZANI
100 M2 SIVI-GAZ YAKITLI BUHAR KAZANI
45 M2 SIVI-GAZ YAKITLI BUHAR KAZANI
70 M2 SIVI-GAZ YAKITLI BUHAR KAZANI
55 M2 SIVI-GAZ YAKITLI BUHAR KAZANI
110M2-170M2 - 100M2 - 80M2 SIVI-GAZ YAKITLI BUHAR KAZANI
100 M2 STOKERLİ KATI YAKITLI BUHAR KAZANI
4.000 KG/H SIVI-GAZ YAKITLI BUHAR KAZANI
60 M2 STOKERLİ KATI YAKITLI BUHAR KAZANI
60 M2 STOKERLİ KATI YAKITLI BUHAR KAZANI
3.000 KG/H SIVI-GAZ YAKITLI BUHAR KAZANI
100 M2 STOKERLİ KATI YAKITLI BUHAR KAZANI
100 M2 STOKERLİ KATI YAKITLI BUHAR KAZANI
2.000 KG/H SIVI-GAZ YAKITLI BUHAR KAZANI
3.000 KG/H SIVI-GAZ YAKITLI BUHAR KAZANI
2.000 KG/H SIVI-GAZ YAKITLI BUHAR KAZANI
200 M2 ÇİFT STOKERLİ KATI YAKITLI BUHAR KAZANI
2.000 KG/H SIVI-GAZ YAKITLI BUHAR KAZANI
1.250 KG/H SIVI-GAZ YAKITLI BUHAR KAZANI
50 M2 STOKERLİ KATI YAKITLI BUHAR KAZANI
3.000 KG/H SIVI-GAZ YAKITLI BUHAR KAZANI
6.000 KG/H SIVI-GAZ YAKITLI BUHAR KAZANI
3.000 KG/H SIVI-GAZ YAKITLI BUHAR KAZANI
3.125 KG/H SIVI-GAZ YAKITLI BUHAR KAZANI
1.500 KG/H SIVI-GAZ YAKITLI BUHAR KAZANI
50 M2 STOKERLİ KATI YAKITLI BUHAR KAZANI
50 M2 STOKERLİ KATI YAKITLI BUHAR KAZANI
1.000 KG/H SIVI-GAZ YAKITLI BUHAR KAZANI
1.250 KG/H SIVI-GAZ YAKITLI BUHAR KAZANI
75 M2 STOKERLİ KATI YAKITLI BUHAR KAZANI
40 M2 STOKERLİ KATI YAKITLI BUHAR KAZANI
50 M2 STOKERLİ KATI YAKITLI BUHAR KAZANI
85 M2 STOKERLİ KATI YAKITLI BUHAR KAZANI
3.000 KG/H SIVI-GAZ YAKITLI BUHAR KAZANI
2.000 KG/H SIVI-GAZ YAKITLI BUHAR KAZANI
100 M2 STOKERLİ KATI YAKITLI BUHAR KAZANI
1250 KG/H SIVI-GAZ YAKITLI BUHAR KAZANI
3.000 KG/H SIVI-GAZ YAKITLI BUHAR KAZANI
50 M2 STOKERLİ KATI YAKITLI BUHAR KAZANI
5.000 KG/H SIVI-GAZ YAKITLI BUHAR KAZANI
2.000 KG/H SIVI-GAZ YAKITLI BUHAR KAZANI
5.000 KG/H SIVI-GAZ YAKITLI BUHAR KAZANI
5.000 KG/H SIVI-GAZ YAKITLI BUHAR KAZANI
100 M2 STOKERLİ KATI YAKITLI BUHAR KAZANI
4.000 KG/H SIVI-GAZ YAKITLI BUHAR KAZANI
125 M2 STOKERLİ KATI YAKITLI BUHAR KAZANI
100 M2 VE 150 M2 GAZ YAKITLI BUHAR KAZANI
100 M2 SIVI-GAZ YAKITLI BUHAR KAZANI
100 M2 SIVI-GAZ YAKITLI BUHAR KAZANI
125 M2 SIVI-GAZ YAKITLI BUHAR KAZANI
250 M2 STOKERLİ KATI YAKITLI BUHAR KAZANI
4000 KG/H SIVI-GAZ YAKITLI BUHAR KAZANI

ŞEHİR

TEKİRDAĞ
ERZİNCAN
ERZURUM
ÖZBEKİSTAN
KAZAKİSTAN
TEKİRDAĞ
ANKARA
İZMİR
İSTANBUL
ANKARA
ADAPAZARI
SİVAS
BURSA
UŞAK
TUNCELİ
MERSİN
ANKARA
ANKARA
KONYA
IRAK
IRAK
ANKARA
ADANA
CEZAYİR
KIRIKKALE
ISPARTA
SİNOP
NEVŞEHİR
ADANA
DİYARBAKIR
KONYA
ADANA
KAZAKİSTAN
KIRIKKALE
MUĞLA
VAN
GÖKÇEADA
ADANA
TEKİRDAĞ
MANİSA
BALIKESİR
İZMİR
KONYA
KONYA
VAN
VAN
ÇORUM
KONYA
GÜRCİSTAN
ADANA
AFYON
KONYA
ANKARA
BALIKESİR
AFRİKA
GÜRCİSTAN
AZERBAJAN
DİYARBAKIR
KASTAMONU
TUZLA HARP
UŞAK
BURSA
ANKARA
KİRŞEHİR
İZMİR
KIRIKKALE
DİYARBAKIR

Firmamız 1948 yılında, Mustafa KUBUŞ tarafından Mustafa KUBUŞ, "Teshin Cihazları İmalatı" ünvanıyla kurulmuştur. Tesisatçılık mesleği ile uğraşan kurucumuz bu tarihe kadar yurtdışından getirilen kazanların tesisatlarının yapımı sırasında gördüğü kazandan esinlenir ve bir ilke imza atarak Ankara Ulus'ta küçük bir dükkanda kazan imalatına başlar.

Başarılı imalatlar ve diğer ısı cihazlarının da üretimine başlanmasıyla birlikte büyüyen firma, ülkemizin bu konudaki ihtiyaçlarına en iyi şekilde cevap vermeye çalışmıştır. Ülke çapında siparişler alan Mustafa KUBUŞ 1970 yılında KUBUŞ ISI CİHAZLARI çatısı altında birleşerek faaliyetlerine devam etmiştir.

1996 yılında YANAR KAZAN MAK. İNŞ. TAAH. İML. SAN. TİC. LTD. ŞTİ. adıyla şirketleşen firmamız "KUBUŞ ISI CİHAZLARI" tescilli markasıyla faaliyetlerine hız vererek geniş ürün yelpazesıyla imalatına devam etmiştir.

Şirketimiz 2004 yılında KIRIKKALE ORG. SAN. BÖLGESİNE taşınmış olup bugün 16.000 m2 arazi üzerine kurulu 10400 m2 kapalı alan ile 5 holde seri üretim yapmaktayız, 100 e yakın personeliyle, TÜRK SANAYİSİNE hizmete devam etmektedir.

Ülkemizde ilk defa inşaat sektöründe kullanılan, Doğalgaz Kazanları, Buhar Kazanları, Yüksek Verimli Kalorifer Kazanları, Boyler, Hidrofor, Tank ve Genel Isı Cihazları ana başlıkları altında modern teknolojiyi ISO:9001 ve TSE,CE belgelerini alarak bu kaliteleri sizlere sunmaktadır. Türkiye genelinde hemen hemen her ilimizde Bayiliğimiz bulunmaktadır. Portföyümüzdeki tüm müşterilerimizden övgü ve takdir almaktayız. Yurt dışı ihracaatlarımızda hızla devam etmekte olup, Yüksek imalat kapasitemiz, geniş makine – ekipman parkımız ve profesyonel personelimizle siz girişimcilerin hizmetinde olduğumuzu bilmenizi isteriz.



1948'den bugüne işimiz buhar



3 Geçiřli Gaz Yakıtlı Sıcak Su Kazanı



3 Geçiřli Tam Silindirik Katı Yakıtlı Sıcak Su Kazanı



3 Geçiřli Otomatik Yükleme Tam Silindirik Katı Yakıtlı Sıcak Su Kazanı



3 Geçiřli Skoç Tip Tam Silindirik Sıvı-Gaz Yakıtlı Buhar Kazanı



2 Geçiřli Karşı Basınçlı Gaz-Sıvı Yakıtlı Sıcak Su Kazanı



3 Geçiřli Yarım Silindirik Katı Yakıtlı Sıcak Su Kazanı



3 Geçiřli Otomatik Yükleme Yarım Silindirik Katı Yakıtlı Sıcak Su Kazanı



3 Geçiřli Skoç Tip Tam Silindirik Katı Yakıtlı Buhar Kazanı



3 Geçiřli Gaz Yakıtlı Yoğuşmalı Sıcak Su Kazanı



3 Geçiřli Prizmatik Katı Yakıtlı Sıcak Su Kazanı



4 Geçiřli Otomatik Yükleme Stokerli Sıcak Su Kazanı



3 Geçiřli Yarım Silindirik Katı Yakıtlı Buhar Kazanı



3 Geçiřli Skoç Tip Tam Silindirik Gaz-Sıvı Yakıtlı Sıcak Su Kazanı



3 Geçiřli Prizmatik Eco Katı Yakıtlı Sıcak Su Kazanı



3 Geçiřli Otomatik Yükleme Stokerli Sıcak Su Kazanı



Buhar jeneratörü



Paslanmaz Ekonomizer



Su-Yakıt-Hava Tankı



3 Geçiřli Otomatik Yükleme Prizmatik Katı Yakıtlı Sıcak Hava Kazanı



Kızgın Yağ Kazanı



YANAR KAZAN MAKİNE İNŞAAT TAAHHÜT İMALAT SANAYİ VE TİC. LTD. ŞTİ.

Merkez/Fabrika: Kızılırmak cad. no: 4 Organize Sanayi Bölgesi Yahşihan 71450 Kırıkkale - TÜRKİYE
Tel: +90(318) 321 30 90 (pbx) Fax: +90(318) 321 31 98 Gsm: 0532 395 95 34 e-mail: info@kubuskazan.com.tr

Ankara Ofis: Abdulkadir Geylani Cd. Fatih İş Merkezi No: 36 Ostim - Yenimahalle - Ankara - TÜRKİYE

Tel: +90(312) 341 70 60 - 341 61 04 Fax: +90(312) 341 58 02